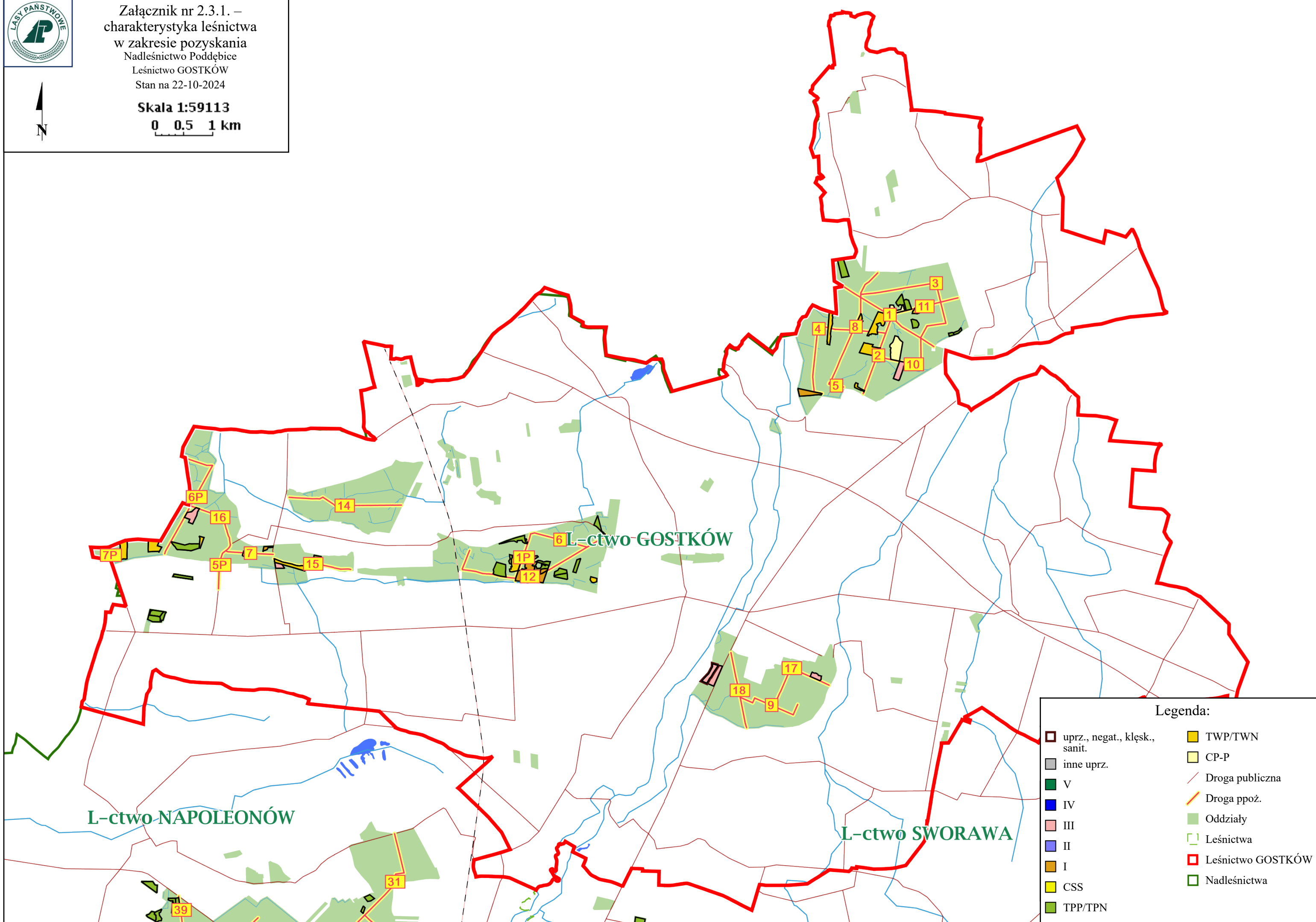




Załącznik nr 2.3.1. –
charakterystyka leśnictwa
w zakresie pozyskania
Nadleśnictwo Poddębice
Leśnictwo GOSTKÓW
Stan na 22-10-2024



Skala 1:59113
0 0.5 1 km



Legenda:

- | | |
|-------------------------------|-------------------|
| uprz., negat., klęsk., sanit. | TWP/TWN |
| inne uprz. | CP-P |
| V | Droga publiczna |
| IV | Droga ppoż. |
| III | Oddziały |
| II | Leśnictwa |
| I | Leśnictwo GOSTKÓW |
| CSS | Nadleśnictwa |
| TPP/TPN | |

Charakterystyka leśnictwa w zakresie pozyskania drewna

Leśnictwo GOSTKÓW

Udział (m3) drewna iglastego [%]	77	%
Udział (m3) drewna optymalnego do pozyskania w technologii maszynowej [%]	59	%
Udział (m3) rębni pierwszych w cięciach rębnych ogółem [%]	43	%
Udział (m3) drewna pozyskiwanego z pozycji ze współczynnikiem > 1 [%]	23	%
Udział (m3) drewna zerwanego ze współczynnikiem > 1 [%]	8,5	%
Udział (m3) drewna kłodowanego (WK) iglastego w drewnie W iglastym [%]	78	%
Udział (m3) S2 krótkiego (poniżej 1,5 mb) w S2 [%]	0,0	%

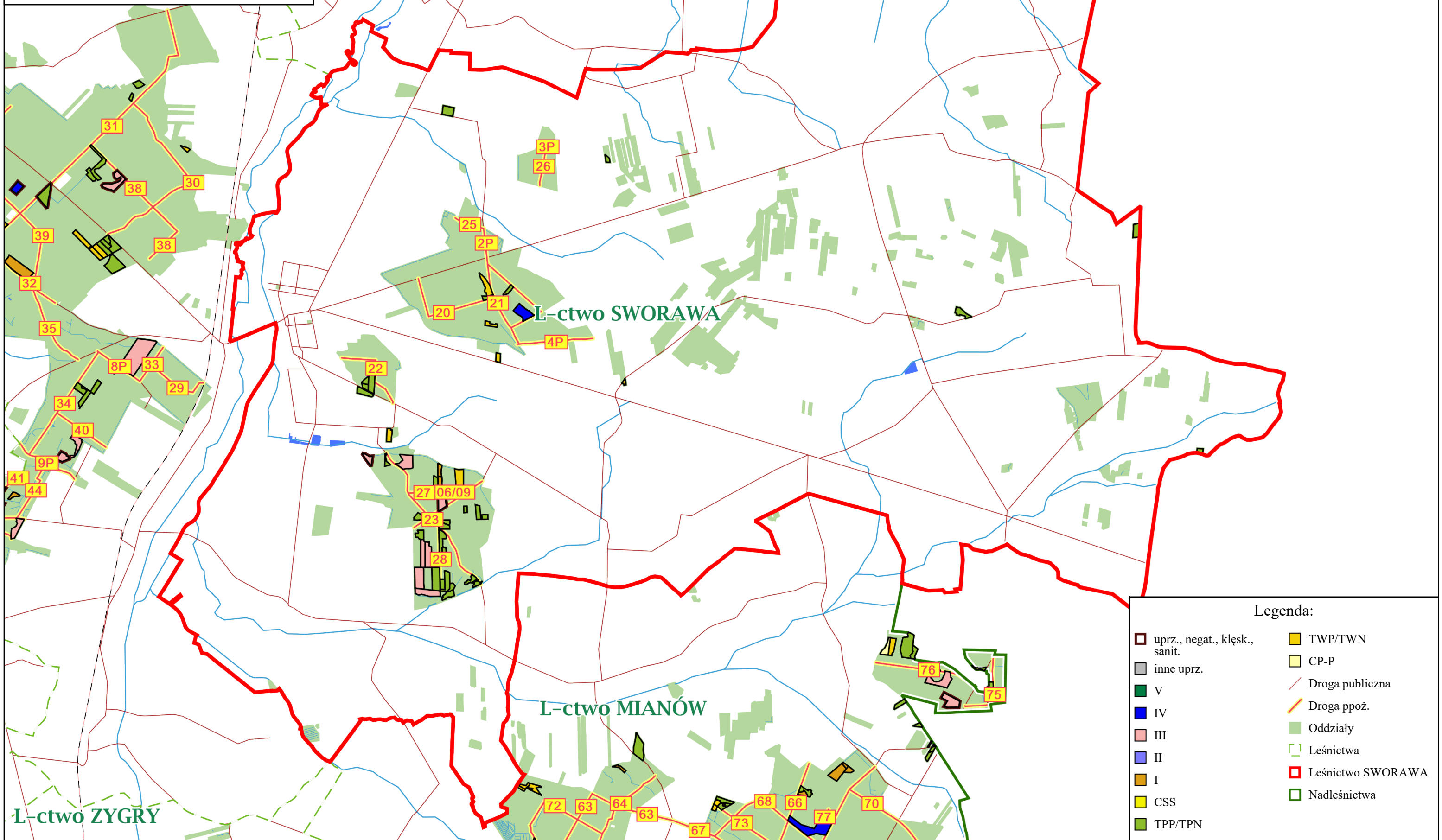


Załącznik nr 2.3.1. –
charakterystyka leśnictwa
w zakresie pozyskania
Nadleśnictwo Poddębice
Leśnictwo SWORAWA
Stan na 22-10-2024



Skala 1:55998

0 0,5 1 km



Charakterystyka leśnictwa w zakresie pozyskania drewna

Leśnictwo SWORAWA

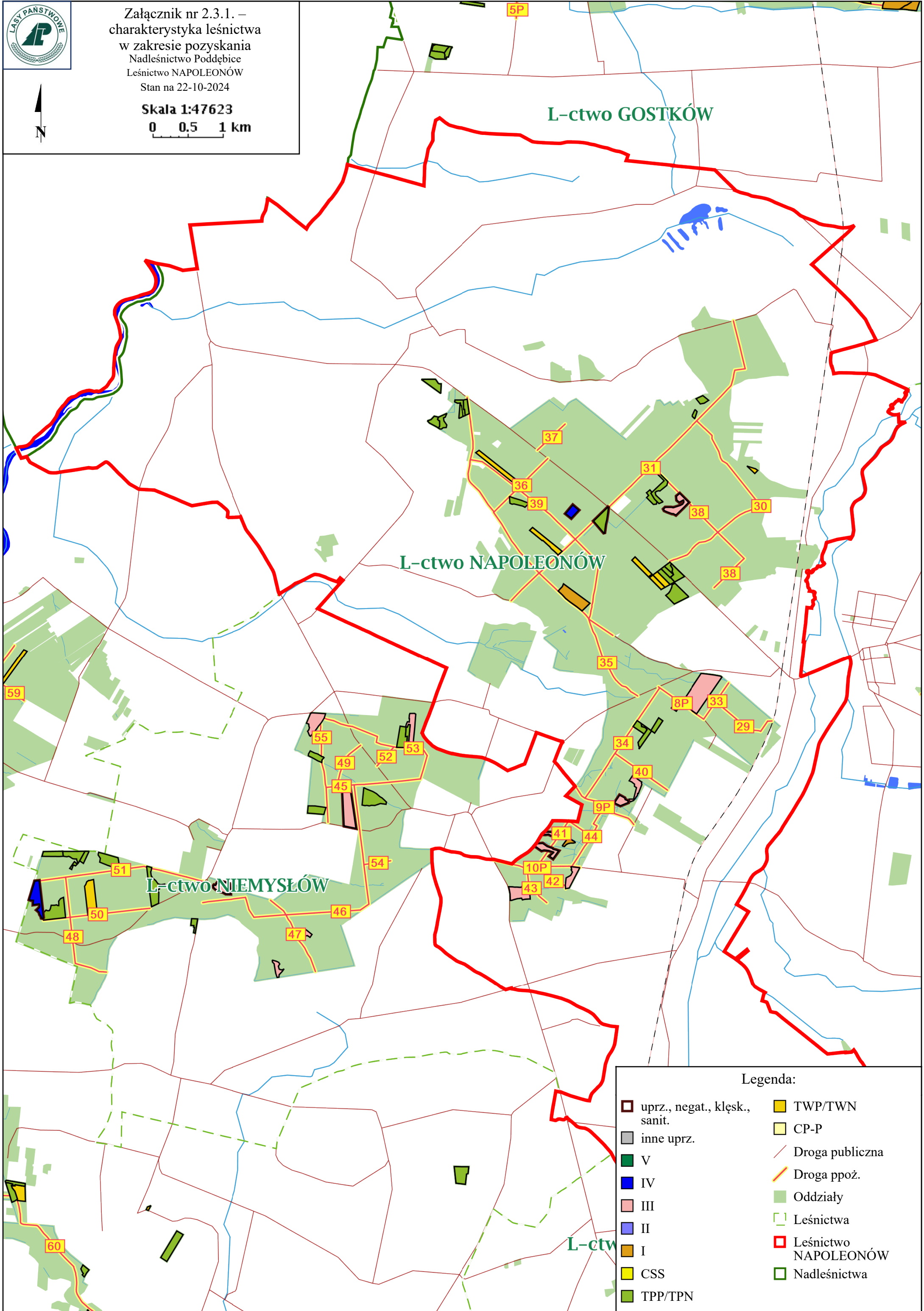
Udział (m3) drewna iglastego [%]	79	%
Udział (m3) drewna optymalnego do pozyskania w technologii maszynowej [%]	55	%
Udział (m3) rębni pierwszych w cięciach rębnych ogółem [%]	25	%
Udział (m3) drewna pozyskiwanego z pozycji ze współczynnikiem > 1 [%]	0,0	%
Udział (m3) drewna zerwanego ze współczynnikiem > 1 [%]	0,0	%
Udział (m3) drewna kłodowanego (WK) iglastego w drewnie W iglastym [%]	81	%
Udział (m3) S2 krótkiego (poniżej 1,5 mb) w S2 [%]	0,0	%



Załącznik nr 2.3.1. –
charakterystyka leśnictwa
w zakresie pozyskania
Nadleśnictwo Poddębice
Leśnictwo NAPOLEONÓW
Stan na 22-10-2024



Skala 1:47623
0 0.5 1 km



Legenda:

- | | |
|-------------------------------|----------------------|
| uprz., negat., klęsk., sanit. | TWP/TWN |
| inne uprz. | CP-P |
| V | Droga publiczna |
| IV | Droga ppoż. |
| III | Oddziały |
| II | Leśnictwa |
| I | Leśnictwo NAPOLEONÓW |
| CSS | Nadleśnictwa |
| TPP/TPN | |

Charakterystyka leśnictwa w zakresie pozyskania drewna

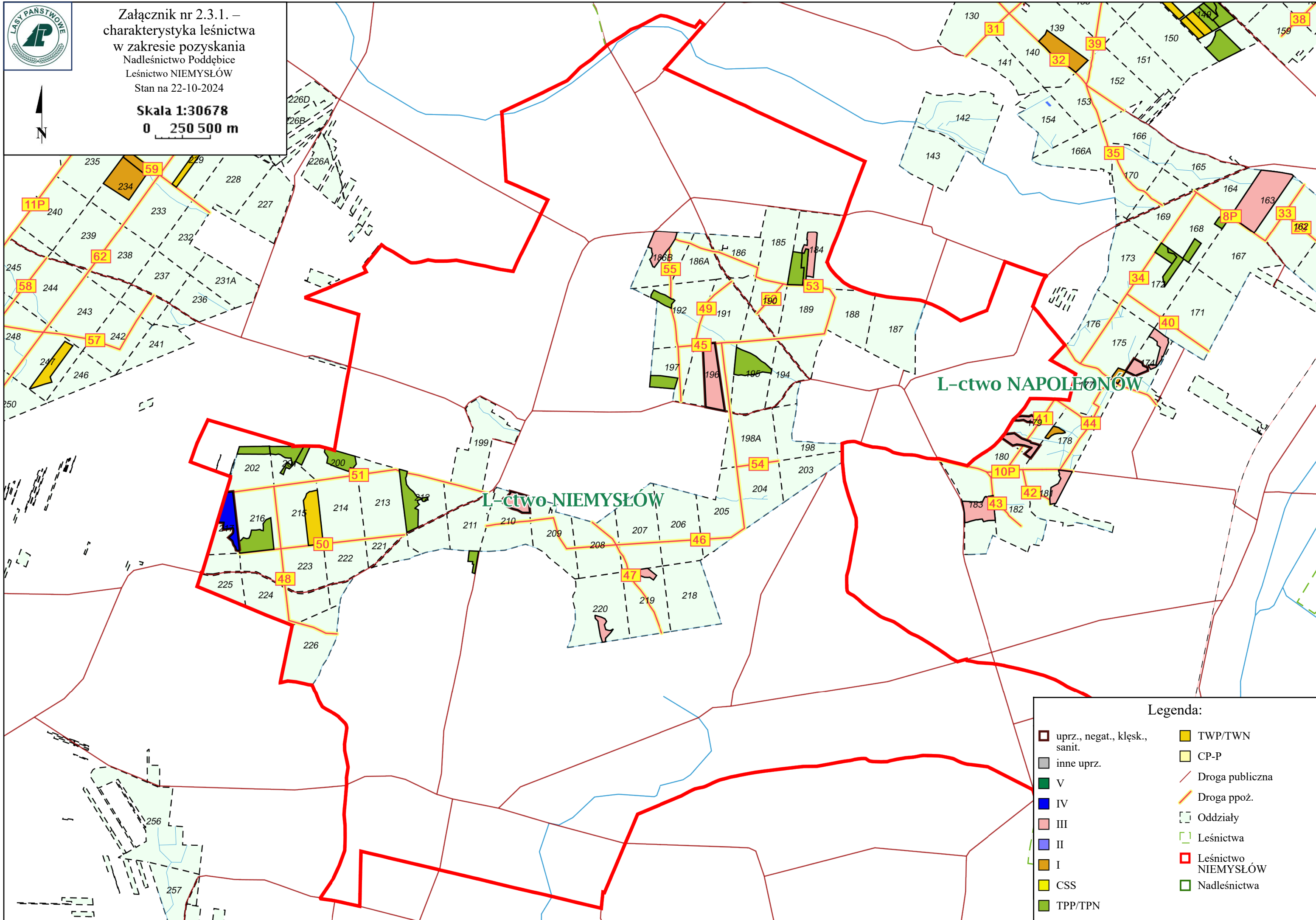
Leśnictwo NAPOLEONÓW

Udział (m3) drewna iglastego [%]	72	%
Udział (m3) drewna optymalnego do pozyskania w technologii maszynowej [%]	56	%
Udział (m3) rębni pierwszych w cięciach rębnych ogółem [%]	42	%
Udział (m3) drewna pozyskiwanego z pozycji ze współczynnikiem > 1 [%]	0,0	%
Udział (m3) drewna zerwanego ze współczynnikiem > 1 [%]	0,0	%
Udział (m3) drewna kłodowanego (WK) iglastego w drewnie W iglastym [%]	30	%
Udział (m3) S2 krótkiego (poniżej 1,5 mb) w S2 [%]	0,0	%



Załącznik nr 2.3.1. –
charakterystyka leśnictwa
w zakresie pozyskania
Nadleśnictwo Poddębice
Leśnictwo NIEMYSŁÓW
Stan na 22-10-2024

Skala 1:30678
0 250 500 m



Legenda:

- | | |
|-------------------------------|---------------------|
| uprz., negat., kłesk., sanit. | TWP/TWN |
| inne uprz. | CP-P |
| V | Droga publiczna |
| IV | Droga ppoż. |
| III | Oddziały |
| II | Leśnictwa |
| I | Leśnictwo NIEMYSŁÓW |
| CSS | Nadleśnictwa |
| TPP/TPN | |

Charakterystyka leśnictwa w zakresie pozyskania drewna

Leśnictwo NIEMYSŁÓW

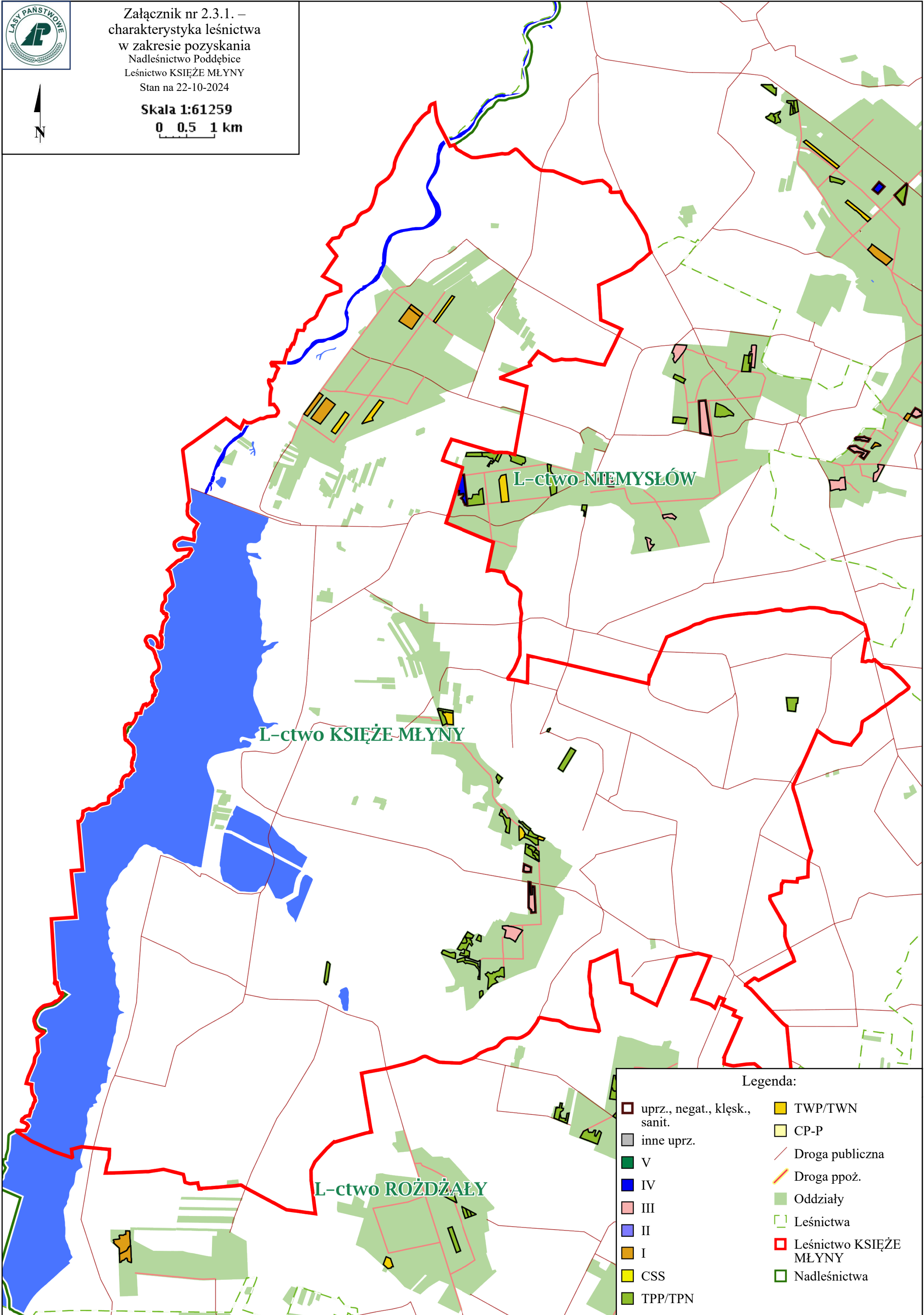
Udział (m3) drewna iglastego [%]	51	%
Udział (m3) drewna optymalnego do pozyskania w technologii maszynowej [%]	0,0	%
Udział (m3) rębni pierwszych w cięciach rębnych ogółem [%]	0,0	%
Udział (m3) drewna pozyskiwanego z pozycji ze współczynnikiem > 1 [%]	0,0	%
Udział (m3) drewna zerwanego ze współczynnikiem > 1 [%]	0,0	%
Udział (m3) drewna kłodowanego (WK) iglastego w drewnie W iglastym [%]	30	%
Udział (m3) S2 krótkiego (poniżej 1,5 mb) w S2 [%]	0,0	%



Załącznik nr 2.3.1. –
charakterystyka leśnictwa
w zakresie pozyskania
Nadleśnictwo Poddębice
Leśnictwo KSIĘŻE MŁYNY
Stan na 22-10-2024



Skala 1:61259
0 0.5 1 km



Legenda:

- | | |
|-------------------------------|------------------------|
| uprz., negat., klęsk., sanit. | TWP/TWN |
| inne uprz. | CP-P |
| V | Droga publiczna |
| IV | Droga ppoż. |
| III | Oddziały |
| II | Leśnictwa |
| I | Leśnictwo KSIĘŻE MŁYNY |
| CSS | Nadleśnictwa |
| TPP/TPN | |

Charakterystyka leśnictwa w zakresie pozyskania drewna

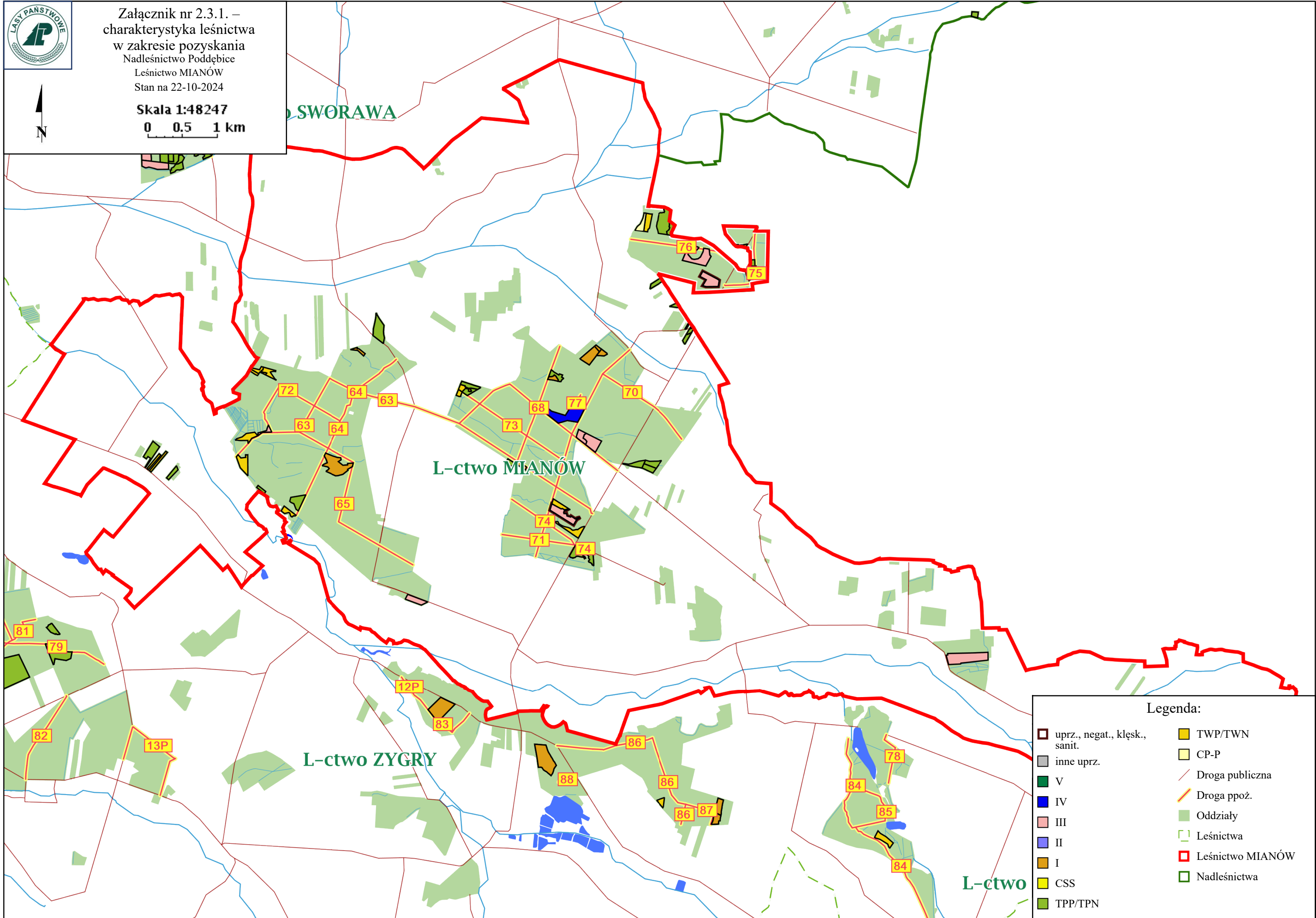
Leśnictwo KSIEŹE MŁYNY

Udział (m3) drewna iglastego [%]	82	%
Udział (m3) drewna optymalnego do pozyskania w technologii maszynowej [%]	66	%
Udział (m3) rębni pierwszych w cięciach rębnych ogółem [%]	51	%
Udział (m3) drewna pozyskiwanego z pozycji ze współczynnikiem > 1 [%]	0,0	%
Udział (m3) drewna zerwanego ze współczynnikiem > 1 [%]	0,0	%
Udział (m3) drewna kłodowanego (WK) iglastego w drewnie W iglastym [%]	24	%
Udział (m3) S2 krótkiego (poniżej 1,5 mb) w S2 [%]	0,0	%



Załącznik nr 2.3.1. –
charakterystyka leśnictwa
w zakresie pozyskania
Nadleśnictwo Poddębice
Leśnictwo MIANÓW
Stan na 22-10-2024

Skala 1:48247
0 0.5 1 km



Legenda:

- | | |
|-------------------------------|------------------|
| uprz., negat., klęsk., sanit. | TWP/TWN |
| inne uprz. | CP-P |
| V | Droga publiczna |
| IV | Droga ppoż. |
| III | Oddziały |
| II | Leśnictwa |
| I | Leśnictwo MIANÓW |
| CSS | Nadleśnictwa |
| TPP/TPN | |

Charakterystyka leśnictwa w zakresie pozyskania drewna

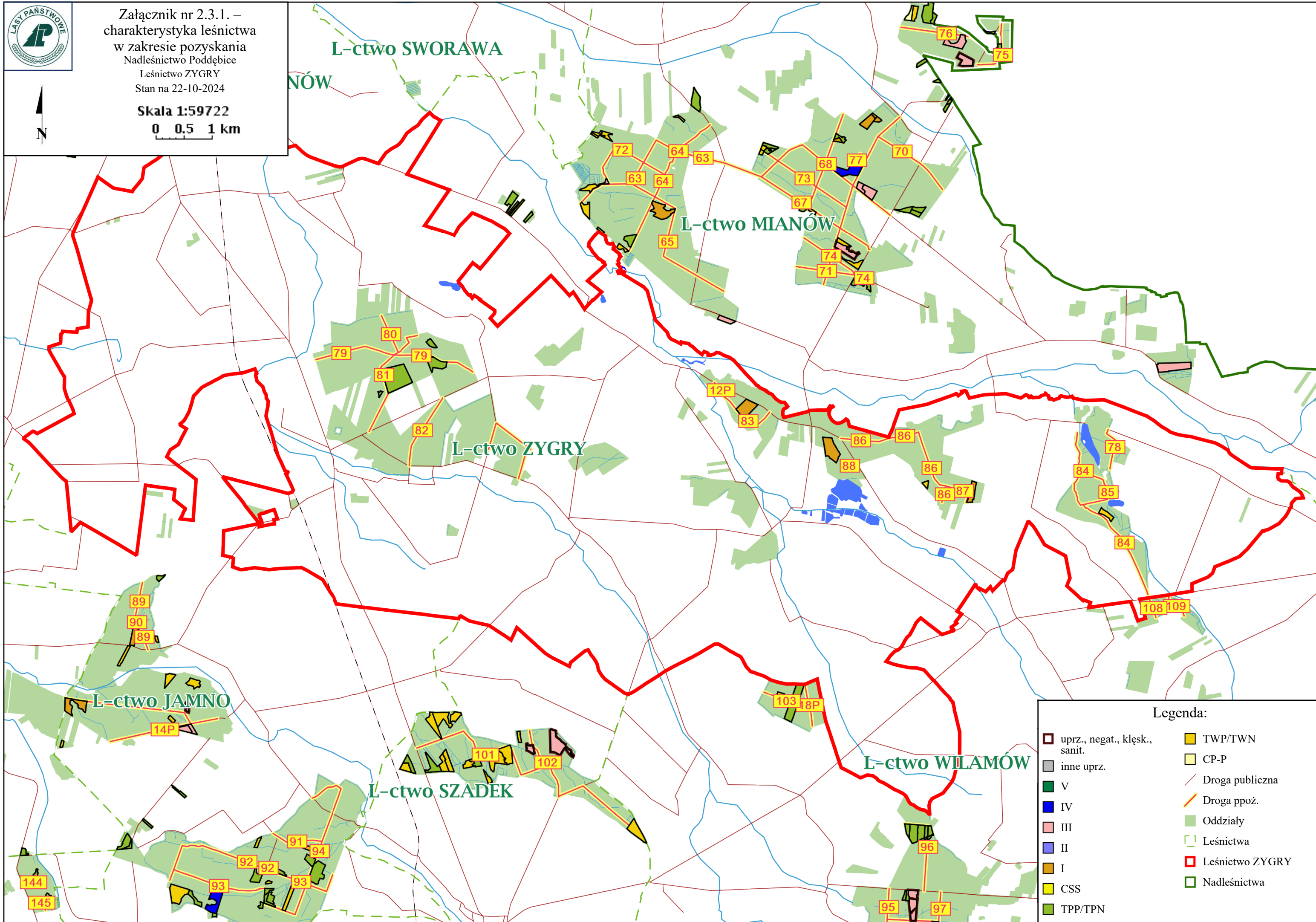
Leśnictwo MIANÓW

Udział (m3) drewna iglastego [%]	74	%
Udział (m3) drewna optymalnego do pozyskania w technologii maszynowej [%]	37	%
Udział (m3) rębni pierwszych w cięciach rębnych ogółem [%]	30	%
Udział (m3) drewna pozyskiwanego z pozycji ze współczynnikiem > 1 [%]	23	%
Udział (m3) drewna zerwanego ze współczynnikiem > 1 [%]	8,8	%
Udział (m3) drewna kłodowanego (WK) iglastego w drewnie W iglastym [%]	31	%
Udział (m3) S2 krótkiego (poniżej 1,5 mb) w S2 [%]	0,0	%



Załącznik nr 2.3.1. –
charakterystyka leśnictwa
w zakresie pozyskania
Nadleśnictwo Poddębice
Leśnictwo ZYGRY
Stan na 22-10-2024

Skala 1:59722
0 0,5 1 km



Charakterystyka leśnictwa w zakresie pozyskania drewna

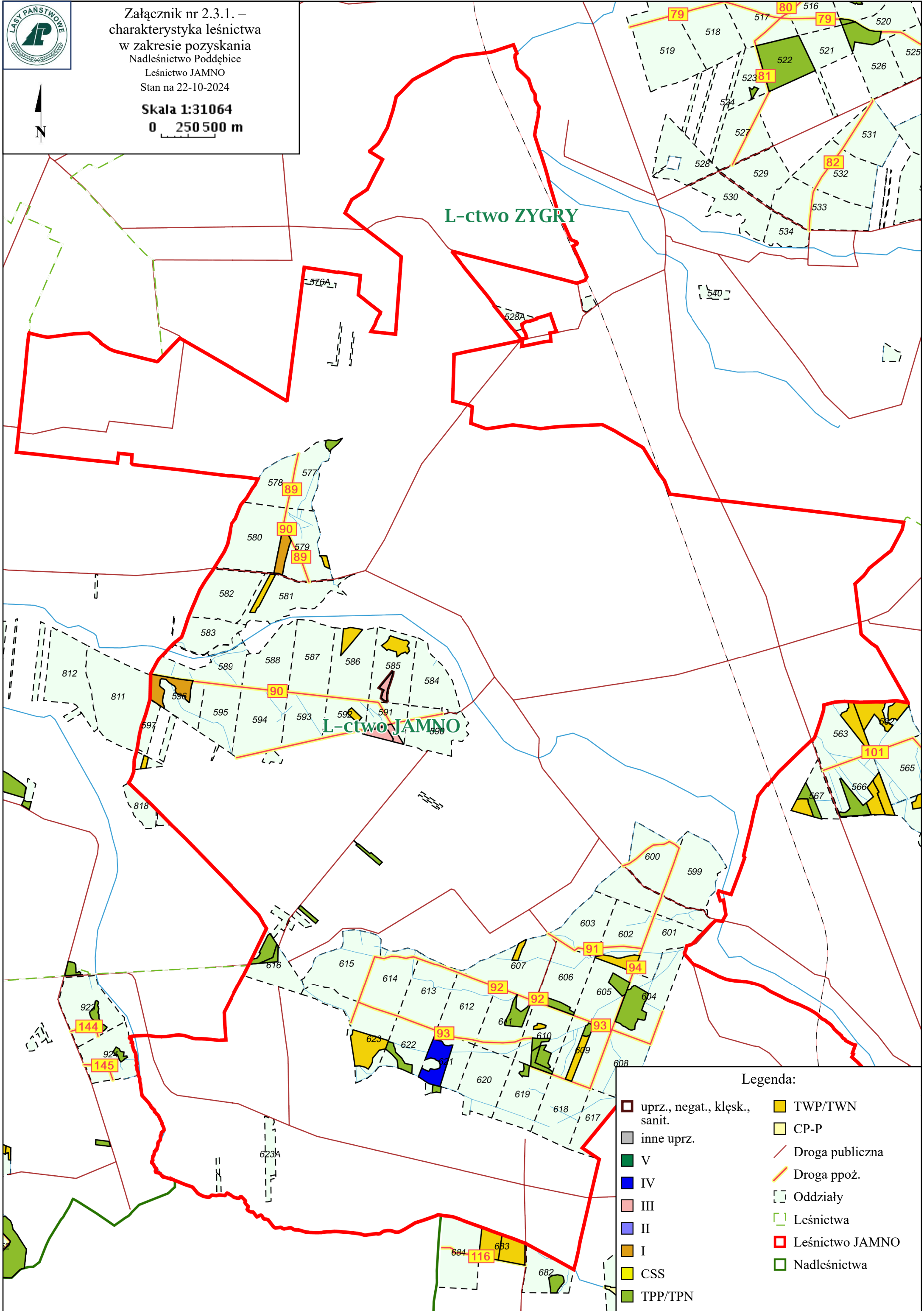
Leśnictwo ZYGRY

Udział (m3) drewna iglastego [%]	92	%
Udział (m3) drewna optymalnego do pozyskania w technologii maszynowej [%]	86	%
Udział (m3) rębni pierwszych w cięciach rębnych ogółem [%]	100	%
Udział (m3) drewna pozyskiwanego z pozycji ze współczynnikiem > 1 [%]	0,0	%
Udział (m3) drewna zerwanego ze współczynnikiem > 1 [%]	3,3	%
Udział (m3) drewna kłodowanego (WK) iglastego w drewnie W iglastym [%]	59	%
Udział (m3) S2 krótkiego (poniżej 1,5 mb) w S2 [%]	0,0	%



Załącznik nr 2.3.1. –
charakterystyka leśnictwa
w zakresie pozyskania
Nadleśnictwo Poddębice
Leśnictwo JAMNO
Stan na 22-10-2024

Skala 1:31064
0 250 500 m



Legenda:

- | | |
|-------------------------------|-----------------|
| uprz., negat., klęsk., sanit. | TWP/TWN |
| inne uprz. | CP-P |
| V | Droga publiczna |
| IV | Droga ppoż. |
| III | Oddziały |
| II | Leśnictwa |
| I | Leśnictwo JAMNO |
| CSS | Nadleśnictwa |
| TPP/TPN | |

Charakterystyka leśnictwa w zakresie pozyskania drewna

Leśnictwo JAMNO

Udział (m3) drewna iglastego [%]	63	%
Udział (m3) drewna optymalnego do pozyskania w technologii maszynowej [%]	36	%
Udział (m3) rębni pierwszych w cięciach rębnych ogółem [%]	43	%
Udział (m3) drewna pozyskiwanego z pozycji ze współczynnikiem > 1 [%]	28	%
Udział (m3) drewna zerwanego ze współczynnikiem > 1 [%]	13	%
Udział (m3) drewna kłodowanego (WK) iglastego w drewnie W iglastym [%]	39	%
Udział (m3) S2 krótkiego (poniżej 1,5 mb) w S2 [%]	0,0	%



Załącznik nr 2.3.1. –
charakterystyka leśnictwa
w zakresie pozyskania
Nadleśnictwo Poddębice
Leśnictwo WILAMÓW
Stan na 22-10-2024



Skala 1:47125
0 0.5 1 km

L-ctwo ZYGRY

L-ctwo MIANÓW

L-ctwo WILAMÓW

Legenda:	
uprz., negat., kłesk., sanit.	TWP/TWN
inne uprz.	CP-P
V	Droga publiczna
IV	Droga ppoż.
III	Oddziały
II	Leśnictwa
I	Leśnictwo WILAMÓW
CSS	Nadleśnictwa
TPP/TPN	

Charakterystyka leśnictwa w zakresie pozyskania drewna

Leśnictwo WILAMÓW

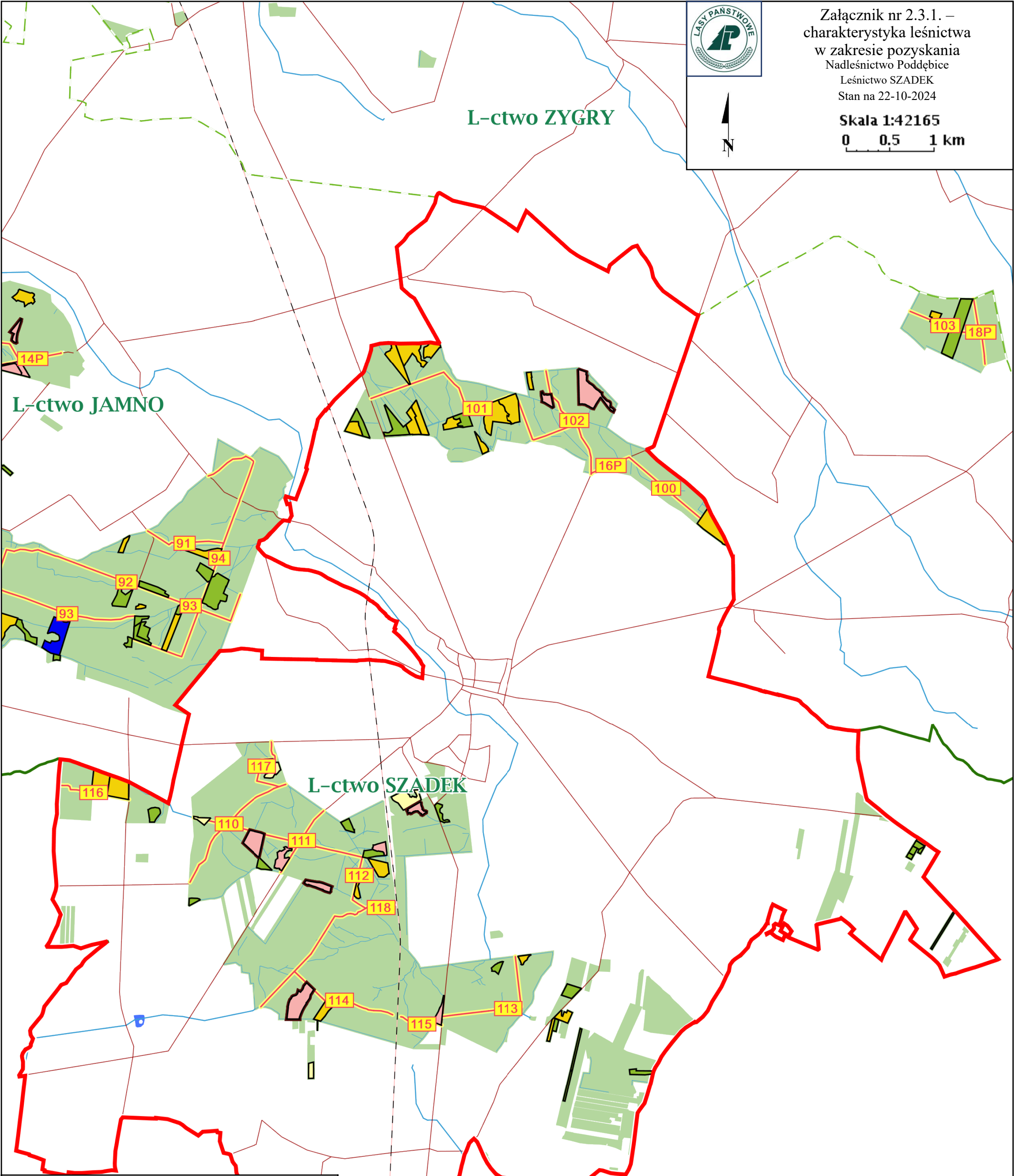
Udział (m3) drewna iglastego [%]	72	%
Udział (m3) drewna optymalnego do pozyskania w technologii maszynowej [%]	57	%
Udział (m3) rębni pierwszych w cięciach rębnych ogółem [%]	33	%
Udział (m3) drewna pozyskiwanego z pozycji ze współczynnikiem > 1 [%]	26	%
Udział (m3) drewna zerwanego ze współczynnikiem > 1 [%]	4,0	%
Udział (m3) drewna kłodowanego (WK) iglastego w drewnie W iglastym [%]	51	%
Udział (m3) S2 krótkiego (poniżej 1,5 mb) w S2 [%]	0,0	%



Załącznik nr 2.3.1. –
charakterystyka leśnictwa
w zakresie pozyskania
Nadleśnictwo Poddębice
Leśnictwo SZADEK
Stan na 22-10-2024



Skala 1:42165
0 0,5 1 km



Legenda:

- | | |
|-------------------------------|------------------|
| uprz., negat., klęsk., sanit. | TWP/TWN |
| inne uprz. | CP-P |
| V | Droga publiczna |
| IV | Droga ppoż. |
| III | Oddziały |
| II | Leśnictwa |
| I | Leśnictwo SZADEK |
| CSS | Nadleśnictwa |
| TPP/TPN | |

Charakterystyka leśnictwa w zakresie pozyskania drewna

Leśnictwo SZADEK

Udział (m3) drewna iglastego [%]	50	%
Udział (m3) drewna optymalnego do pozyskania w technologii maszynowej [%]	24	%
Udział (m3) rębni pierwszych w cięciach rębnych ogółem [%]	0,0	%
Udział (m3) drewna pozyskiwanego z pozycji ze współczynnikiem > 1 [%]	39	%
Udział (m3) drewna zerwanego ze współczynnikiem > 1 [%]	42	%
Udział (m3) drewna kładowanego (WK) iglastego w drewnie W iglastym [%]	31	%
Udział (m3) S2 krótkiego (poniżej 1,5 mb) w S2 [%]	0,0	%

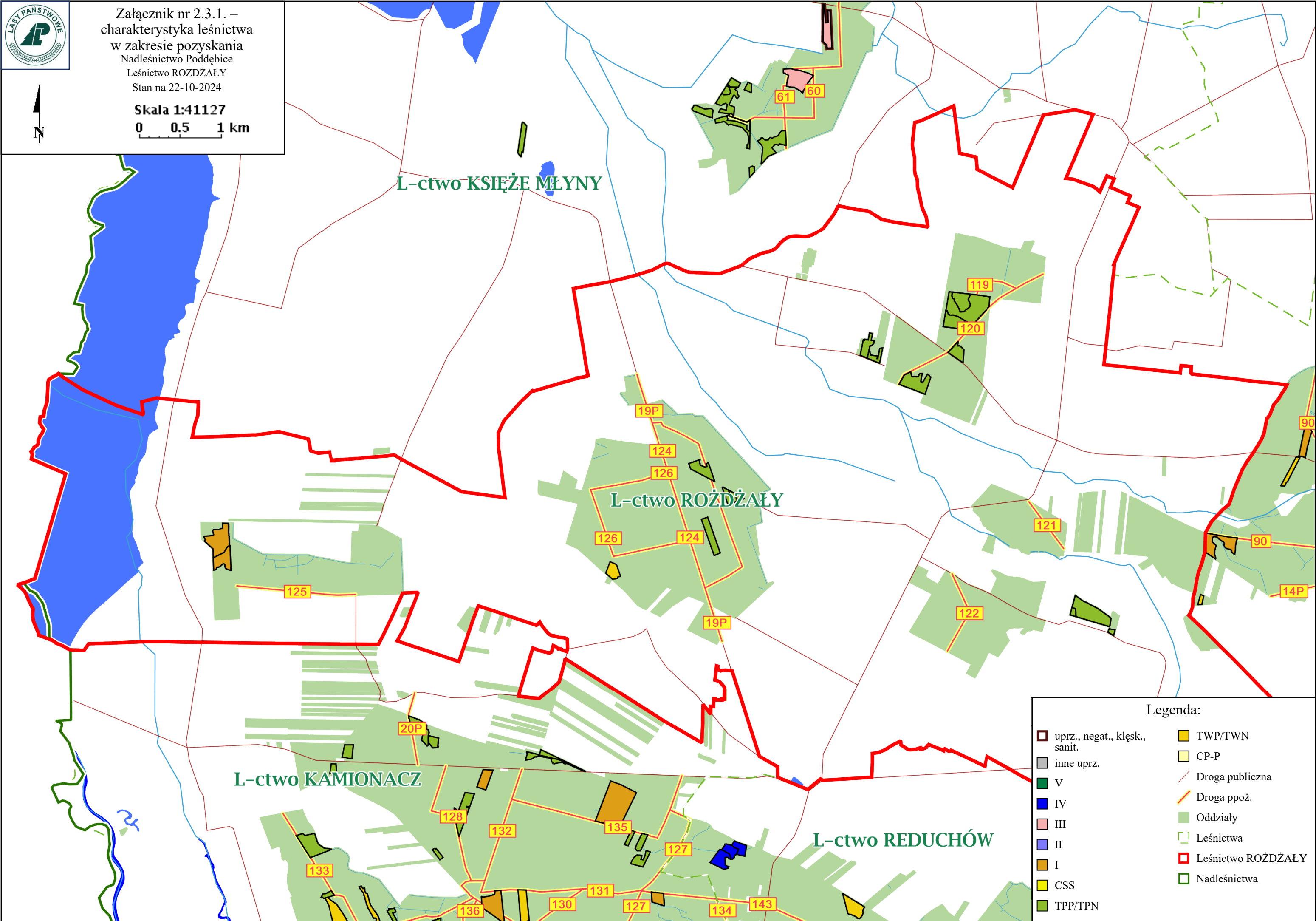


Załącznik nr 2.3.1. –
charakterystyka leśnictwa
w zakresie pozyskania
Nadleśnictwo Poddębice
Leśnictwo ROŹDŻAŁY
Stan na 22-10-2024



Skala 1:41127

0 0.5 1 km



Legenda:

- | | |
|-------------------------------|--------------------|
| uprz., negat., kłesk., sanit. | TWP/TWN |
| inne uprz. | CP-P |
| V | Droga publiczna |
| IV | Droga ppoż. |
| III | Oddziały |
| II | Leśnictwa |
| I | Leśnictwo ROŹDŻAŁY |
| CSS | Nadleśnictwa |
| TPP/TPN | |

Charakterystyka leśnictwa w zakresie pozyskania drewna

Leśnictwo ROŻDŻAŁY

Udział (m3) drewna iglastego [%]	95	%
Udział (m3) drewna optymalnego do pozyskania w technologii maszynowej [%]	92	%
Udział (m3) rębni pierwszych w cięciach rębnych ogółem [%]	100	%
Udział (m3) drewna pozyskiwanego z pozycji ze współczynnikiem > 1 [%]	0,0	%
Udział (m3) drewna zerwanego ze współczynnikiem > 1 [%]	0,0	%
Udział (m3) drewna kłodowanego (WK) iglastego w drewnie W iglastym [%]	97	%
Udział (m3) S2 krótkiego (poniżej 1,5 mb) w S2 [%]	0,0	%



Załącznik nr 2.3.1. –
charakterystyka leśnictwa
w zakresie pozyskania
Nadleśnictwo Poddębice
Leśnictwo KAMIONACZ
Stan na 22-10-2024



Skala 1:25994
0 250 500 m

ODDZIAŁY

125

124

9P

20P

128

132

127

131

143

133

136

130

129

127

134

137

136

21P

21P

Leśnictwo KAMIONACZ

Leśnictwo REDUKCJIÓW

Legenda:

- | | |
|-------------------------------|---------------------|
| uprz., negat., kłesk., sanit. | TWP/TWN |
| inne uprz. | CP-P |
| V | Droga publiczna |
| IV | Droga ppoż. |
| III | Oddziały |
| II | Leśnictwa |
| I | Leśnictwo KAMIONACZ |
| CSS | Nadleśnictwa |
| TPP/TPN | |

Charakterystyka leśnictwa w zakresie pozyskania drewna

Leśnictwo KAMIONACZ

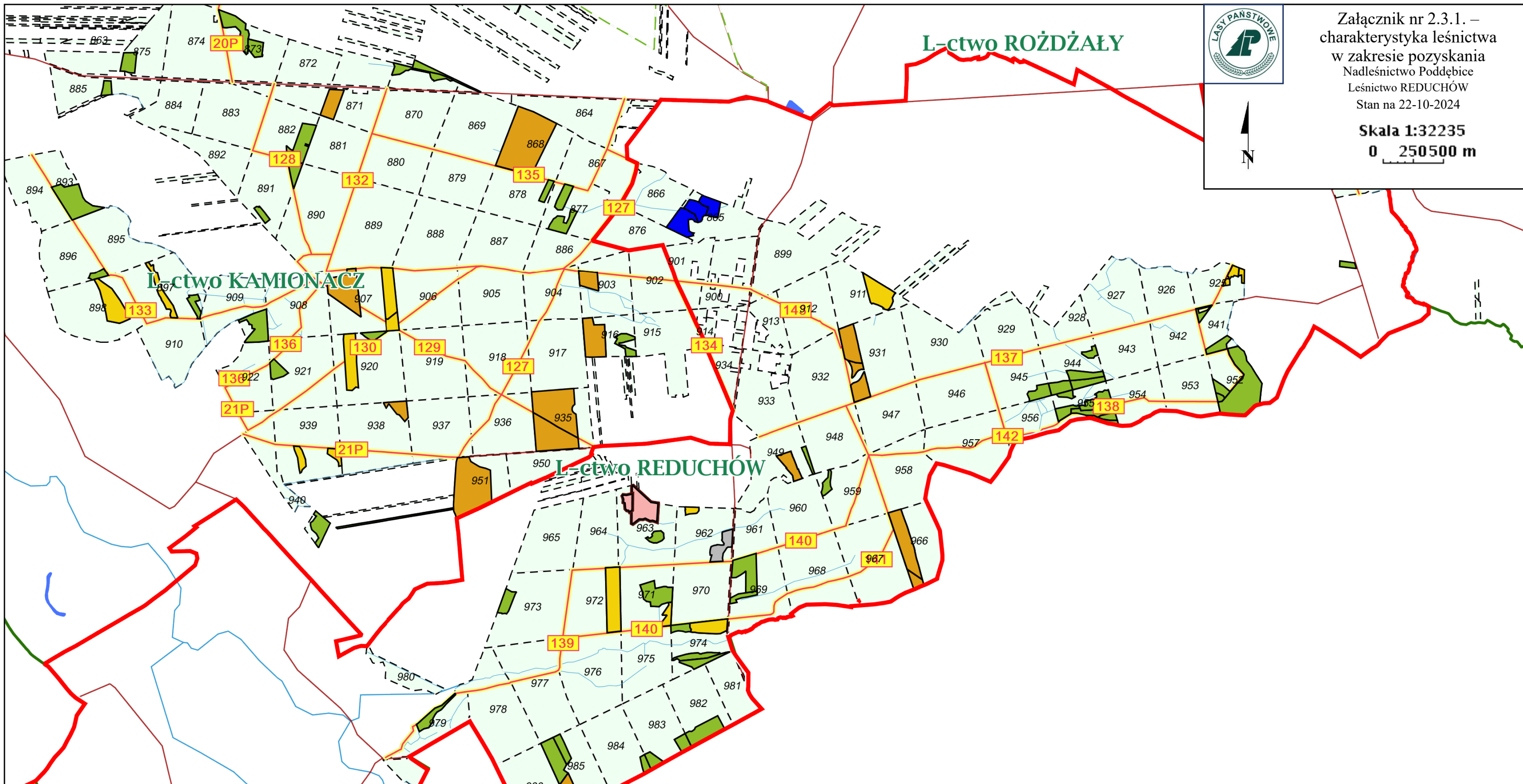
Udział (m3) drewna iglastego [%]	98	%
Udział (m3) drewna optymalnego do pozyskania w technologii maszynowej [%]	89	%
Udział (m3) rębni pierwszych w cięciach rębnych ogółem [%]	100	%
Udział (m3) drewna pozyskiwanego z pozycji ze współczynnikiem > 1 [%]	4,6	%
Udział (m3) drewna zerwanego ze współczynnikiem > 1 [%]	3,9	%
Udział (m3) drewna kłodowanego (WK) iglastego w drewnie W iglastym [%]	78	%
Udział (m3) S2 krótkiego (poniżej 1,5 mb) w S2 [%]	0,0	%



Załącznik nr 2.3.1. –
charakterystyka leśnictwa
w zakresie pozyskania
Nadleśnictwo Poddębice
Leśnictwo REDUCHÓW
Stan na 22-10-2024



Skala 1:32235
0 250 500 m



Legenda:

- | | |
|-------------------------------|--------------------|
| uprz., negat., klęsk., sanit. | TWP/TWN |
| inne uprz. | CP-P |
| V | Droga publiczna |
| IV | Droga ppoż. |
| III | Oddziały |
| II | Leśnictwa |
| I | Leśnictwo REDUCHÓW |
| CSS | Nadleśnictwa |
| TPP/TPN | |

Charakterystyka leśnictwa w zakresie pozyskania drewna

Leśnictwo REDUCHÓW

Udział (m3) drewna iglastego [%]	89	%
Udział (m3) drewna optymalnego do pozyskania w technologii maszynowej [%]	77	%
Udział (m3) rębni pierwszych w cięciach rębnych ogółem [%]	67	%
Udział (m3) drewna pozyskiwanego z pozycji ze współczynnikiem > 1 [%]	6,8	%
Udział (m3) drewna zerwanego ze współczynnikiem > 1 [%]	1,7	%
Udział (m3) drewna kłodowanego (WK) iglastego w drewnie W iglastym [%]	48	%
Udział (m3) S2 krótkiego (poniżej 1,5 mb) w S2 [%]	0,0	%